

# ***SPC UI 사용자 매뉴얼***

---

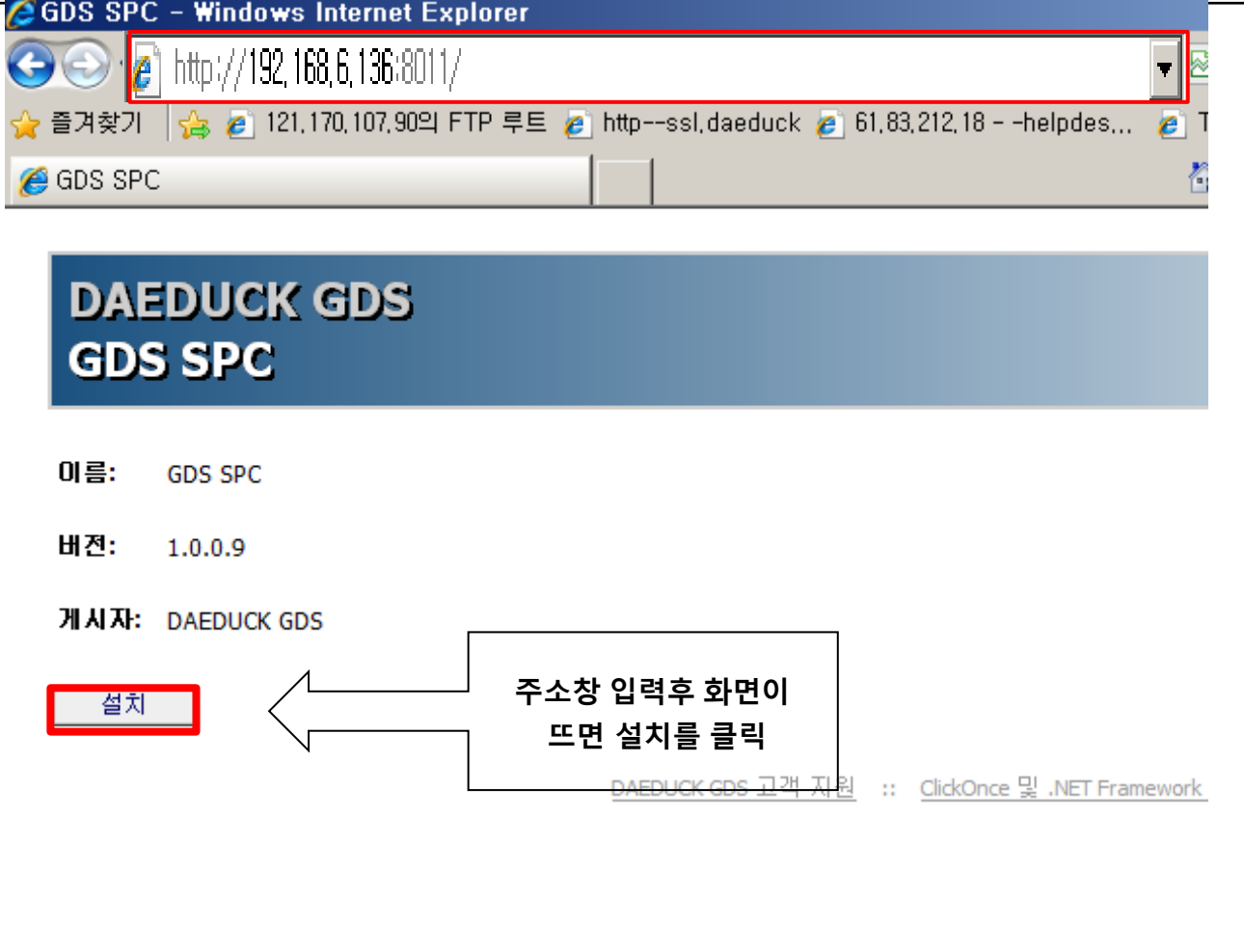
'14. 12. 17

---

## PART 02 | SPC 설치 및 Log-in

# 1. SPC UI 메뉴 별 화면 설명

공통

|  |  |
|--|--|
| <b>프로젝트명</b> 대덕GDS SPC   | <b>모듈명</b> SPC   |
| <b>프로그램 명</b> 공통 - SPC UI 설치 Portal  | <b>작성자</b> 대덕GDS   |
|  | <b>화면 설명</b><br>Web (배포 서버)를 이용하여 DAEDUCK GDS SPC UI 설치하기 위한 배포 Web Portal 화면<br><br><b>사용 방법</b><br>1. "http://192.168.6.136:8011/"로 접속하면 SPC UI 설치를 위해 배포 서버에 접속합니다. |

# 1. SPC UI 메뉴 별 화면 설명

공통

|        |                     |     |       |
|--------|---------------------|-----|-------|
| 프로젝트명  | 대덕GDS SPC           | 모듈명 | SPC   |
| 프로그램 명 | 공통 - SPC UI 설치 및 배포 | 작성자 | 대덕GDS |

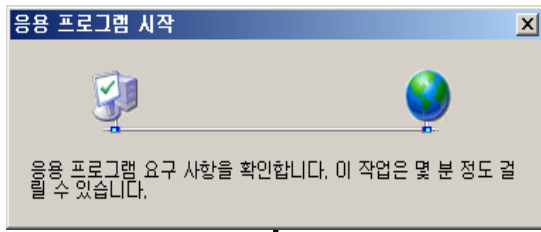
## 화면 설명

Web (배포 서버)를 활용하여 SPC UI 설치 및 업데이트 합니다.

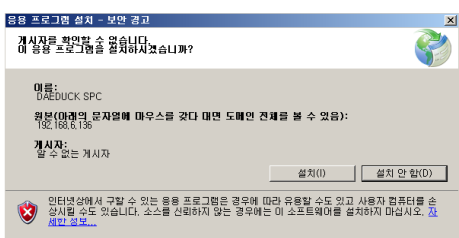
## 사용 방법

1. SPC UI PORTAL 화면에서 "SPC 설치하기"를 클릭 후 자동 설치됩니다.
2. 설치 실행 과정 설명
  - ① "SPC 설치하기" 클릭 시 자동 환경 점검
  - ② PC 프로그램에 미 설치된 경우 설치 확인 여부 창이 로딩
  - ③ 설치 버튼을 클릭 후 프로그램을 자동으로 다운로드 설치
  - ④ 자동 설치 완료 후 로그인 화면이 로딩

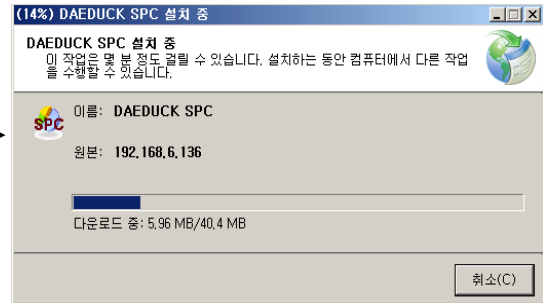
### ① 사용자 PC 환경 확인



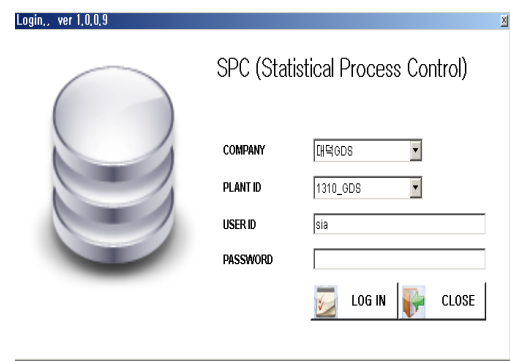
### ② 사용자 설치/업데이트 확인 창



### ③ SPC UI 프로그램 다운로드



### ④ SPC UI 로그인 화면

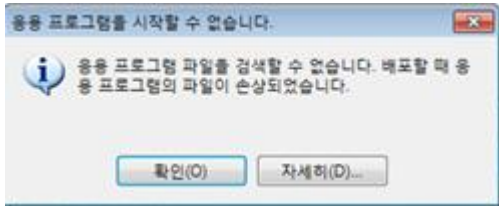


# 1. SPC UI 메뉴 별 화면 설명

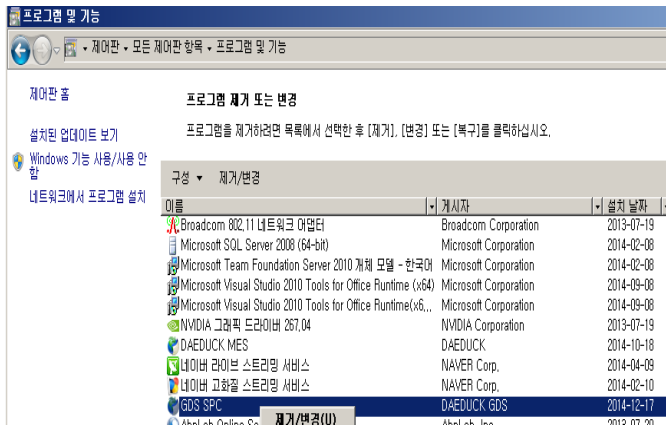
공통

|        |                          |     |       |
|--------|--------------------------|-----|-------|
| 프로젝트명  | 대덕GDS SPC                | 모듈명 | SPC   |
| 프로그램 명 | 공통 - SPC UI 설치 및 업데이트 에러 | 작성자 | 대덕GDS |

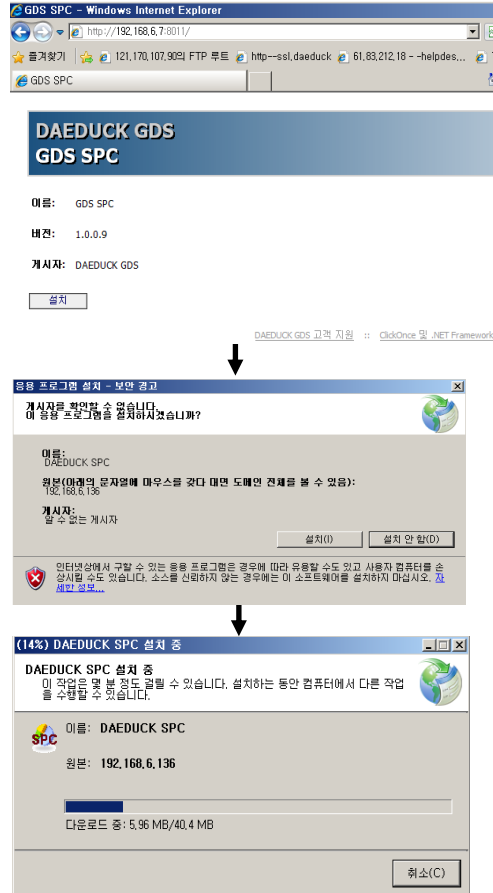
## ① 응용프로그램 파일 손상 에러 발생



## ② "SPC 지우고 재 설치하기" 프로그램 추가 제거 실행 후 DDGSPC 설치파일 제거



## ② 재 설치 진행



## 화면 설명

설치 응용프로그램 파일 손상 에러 발생의 경우 에러 조치 방법

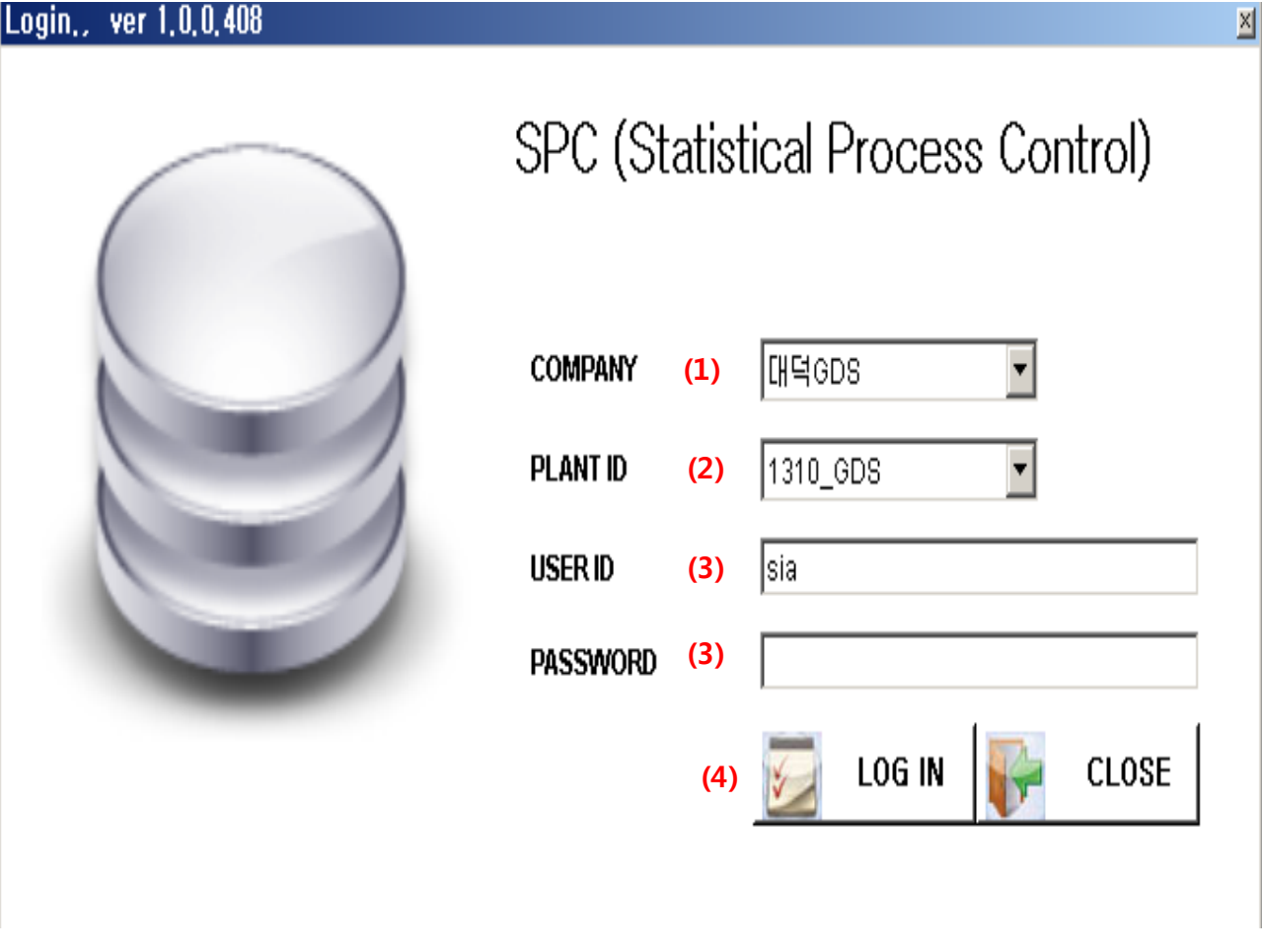
## 사용 방법

[ 문제 원인 ]  
 사용하는 PC 속도 저하, 순간적으로 네트워크 속도가 저하되어 발생하는 문제임

[ 조치방법 ]  
 1. 옆 그림과 같이 에러 메시지가 발생한 경우  
 2. 제어판 - 프로그램 추가 제거 에서 설치된 SPC 프로그램을 삭제 후 다시 설치하여 실행을 합니다.

# 1. SPC UI 메뉴 별 화면 설명

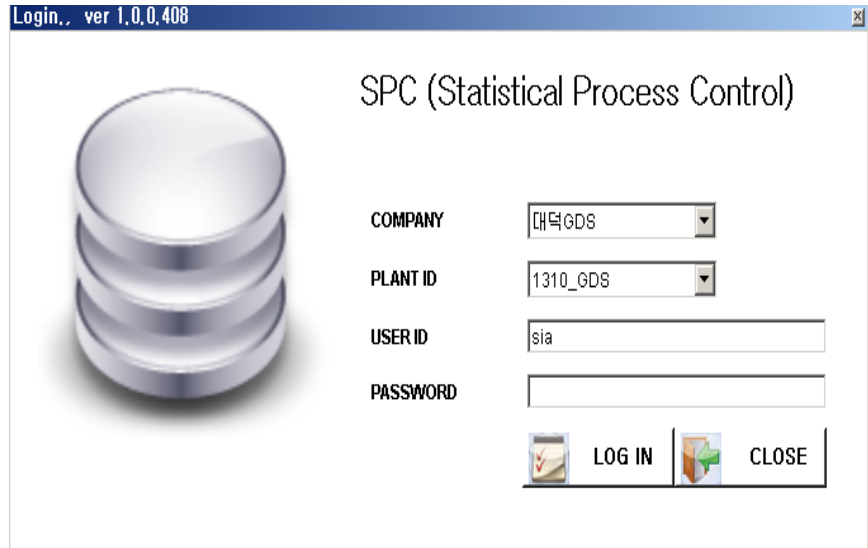
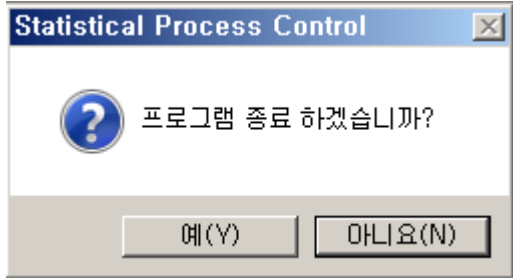
공통

|  |                 |  |       |
|--|-----------------|--|-------|
| 프로젝트명  | 대덕GDS SPC       | 모듈명  | SPC   |
| 프로그램 명   | 공통 - SPC UI 로그인 | 작성자  | 대덕GDS |
|  |                 | 화면 설명  |       |
|  |                 | SPC UI 로그인 하기 위한 로그인 화면  |       |
|  |                 | 사용 방법  |       |
|  |                 | <ol style="list-style-type: none"> <li>1. 사업장을 구분한다. ( 대덕전자, 대덕GDS)</li> <li>2. 공장을 구분한다.</li> <li>3. 사용 User ID와 패스워드를 입력한다.</li> <li>4. 법인구분, 사업부, 언어 선택 후 Enter 혹은 LOGIN 버튼을 클릭 시 로그인.</li> </ol> |       |

# 1. SPC UI 메뉴 별 화면 설명

공통

|        |                  |     |       |
|--------|------------------|-----|-------|
| 프로젝트명  | 대덕GDS SPC        | 모듈명 | SPC   |
| 프로그램 명 | 공통 - SPC UI 로그아웃 | 작성자 | 대덕GDS |



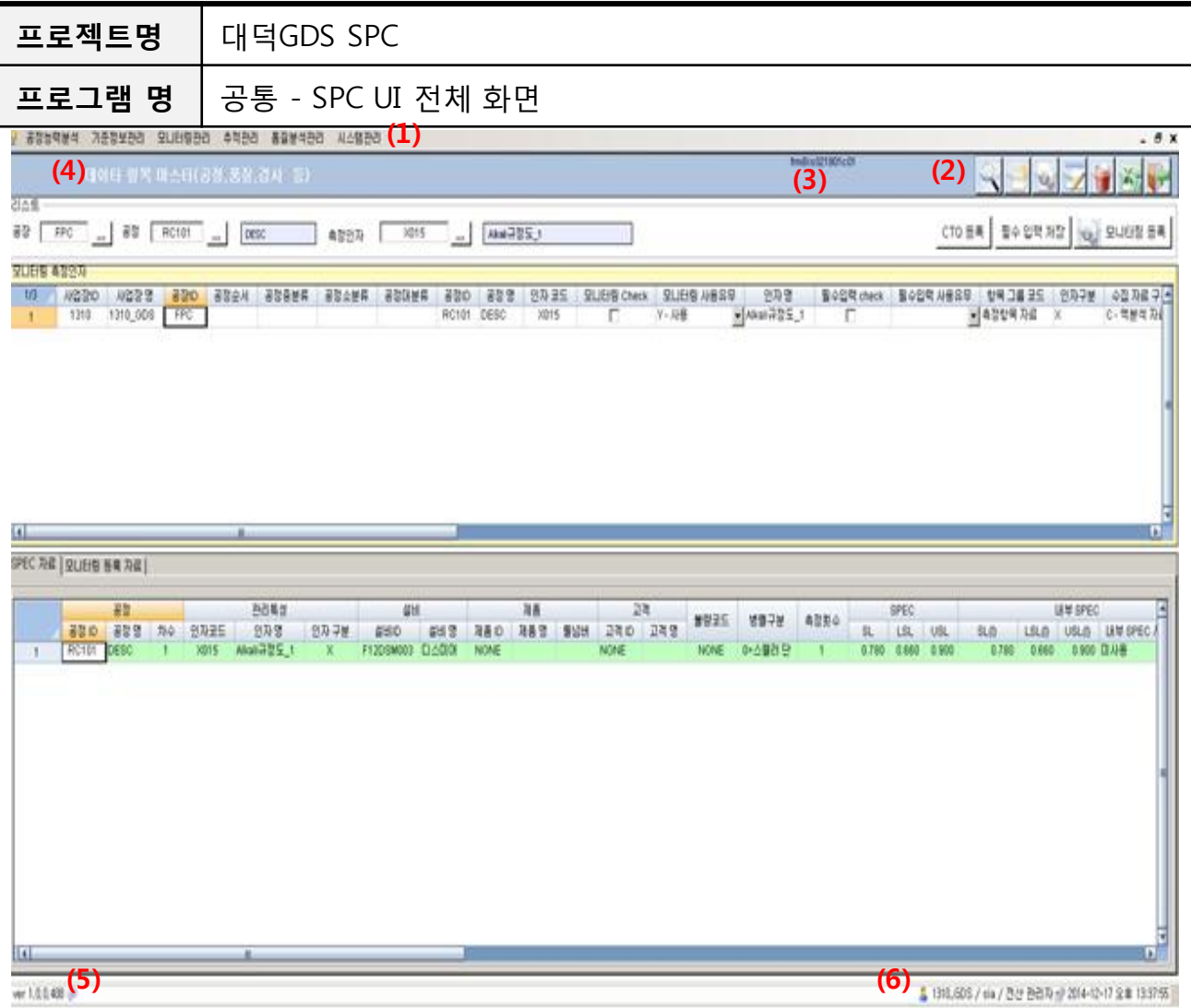
**화면 설명**

대덕GDS SPC UI 로그 아웃을 위한 화면

- 사용 방법**
1. System 메뉴의 오른쪽 상단에 X 버튼을 누른다.
  2. "프로그램 종료 하겠습니까?" 메시지 박스에서 "예"을 누른다.
  3. 로그인 화면에서 User ID와 Password를 입력하는 경우 해당 로그인 사용자로 로그인 이 된다.

# 1. SPC UI 메뉴 별 화면 설명

공통



|        |                   |     |       |
|--------|-------------------|-----|-------|
| 프로젝트명  | 대덕GDS SPC         | 모듈명 | SPC   |
| 프로그램 명 | 공통 - SPC UI 전체 화면 | 작성자 | 대덕GDS |

**화면 설명**

대덕GDS SPC UI 전체 화면에 대한 설명

**사용 방법**

1. 메인 메뉴로서 SPC Menu 표시
2. 조회, 입력, 설정, 수정, 삭제, 엑셀저장, 종료 기능 으로 되어 있지만 현재 조회와 엑셀정도 사용된다.
3. 프로그램 ID
4. 프로그램 명
5. 프로그램 버전
6. 공장 / 로그인한 USERID / USERNAME / 오늘 날짜와 시간 입니다.